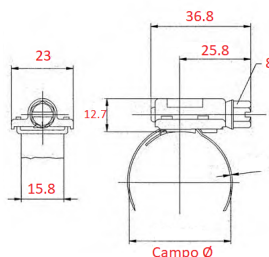


Fascetta per elevate coppie di serraggio

Fascetta per applicazioni gravose in Acciaio Inox 304



MAR-GOM
www.mar-gom.it
www.produzionegomma.it



CARATTERISTICHE

Fascetta con elevata coppia di serraggio, superiore alle comuni fascette stringitubo

La robustezza e la vite impegnata su 8 denti della cremagliera la rende indicata per applicazioni con alte pressioni e forti vibrazioni

La presenza di un liner all'interno della cremagliera evita qualsiasi danneggiamento sulla superficie del tubo

MATERIALE

W4: Banda, cassetto in Acciaio Inox 304, vite in Acciaio Inox 410

Su **richiesta** disponibili anche in Acciaio Inox AISI 316

APPLICAZIONI

Macchine movimento terra, Motori, Macchine agricole, Veicoli pesanti, Cantieri navali

Cod.	Materiale (W)	Campo Ø (mm)	Larghezza BANDA (mm)	Spessore BANDA (mm)	Vite (mm)	Coppia di serraggio (Nm)
1520701	W4	25-45	15,8	0,7	8	12
1520702	W4	32-54	15,8	0,7	8	12
1520703	W4	45-67	15,8	0,7	8	12
1520704	W4	57-79	15,8	0,7	8	12
1520705	W4	70-92	15,8	0,7	8	12
1520706	W4	83-105	15,8	0,7	8	12
1520707	W4	95-118	15,8	0,7	8	12
1520708	W4	108-130	15,8	0,7	8	12
1520709	W4	121-143	15,8	0,7	8	12
1520710	W4	133-156	15,8	0,7	8	12
1520711	W4	146-168	15,8	0,7	8	12
1520712	W4	159-181	15,8	0,7	8	12
1520713	W4	172-194	15,8	0,7	8	12
1520714	W4	184-206	15,8	0,7	8	12
1520715	W4	197-219	15,8	0,7	8	12
1520716	W4	210-232	15,8	0,7	8	12